

**BÁO CÁO KẾT QUẢ PHIẾU KHẢO SÁT CHUẨN ĐẦU RA (ONLINE)**

**VIỆN CƠ KHÍ ĐỘNG LỰC**  
TRƯỜNG ĐẠI HỌC KHOA HỌC VÀ CÔNG NGHỆ HÀ NỘI

### I. Thông tin chung

#### 1.1 Số phiếu trả lời:

- Lĩnh vực ứng dụng: **KT Ô tô (93)**
- Lĩnh vực ứng dụng: **KT Năng lượng và tự động hóa thủy khí (43)**
- Lĩnh vực ứng dụng: **KT Tàu thủy và phương tiện nổi (58)**
- Lĩnh vực ứng dụng: **KT Hàng không (65)**

Website: [th.hust.edu.vn](http://th.hust.edu.vn)

### I. Thông tin chung

#### 1.2 Lĩnh vực công tác

Liên doanh, doanh nghiệp Ô tô	31.1%
Cơ giới xây dựng	62.2%
Trường đại học, viện nghiên cứu	
Cơ quan quản lý nhà nước	
Lĩnh vực khác	

Doanh nghiệp TVTK tàu thủy	3%
Nhà máy đóng tàu	3%
Công ty cơ khí	14%
Trường Đại học ĐB Viện NC	9%
Cơ quan QLNN	4%
Lĩnh vực khác	67%

Liên doanh, doanh nghiệp Ô tô	18.3%
Cơ giới xây dựng	55.9%
Trường đại học, viện nghiên cứu	21.5%
Cơ quan quản lý nhà nước	
Lĩnh vực khác	

Kỹ thuật, dịch vụ, vận tải Hàng không	42.4%
Cơ khí, Cơ khí động lực	22.7%
Trường đại học, viện nghiên cứu	12.1%
Cơ quan quản lý nhà nước	
Lĩnh vực khác	

#### 1.3 Đối tượng khảo sát

Sinh viên đang theo học tại Viện Cơ khí động lực -ĐHBKHN	37.6%
Cựu sinh viên	28%
Doanh nghiệp	30.1%
Cán bộ/ Cựu cán bộ của Viện Cơ khí động lực	

Sinh viên đang theo học tại Viện Cơ khí động lực -ĐHBKHN	30.2%
Cựu sinh viên	25.6%
Doanh nghiệp	39.5%
Cán bộ/ Cựu cán bộ của Viện Cơ khí động lực	

Sinh viên đang theo học tại Viện Cơ khí động lực -ĐHBKHN	99.9%
Cựu sinh viên	
Doanh nghiệp	
Cán bộ/ Cựu cán bộ của Viện Cơ khí động lực	

#### 1.4 Mức lương của cựu sinh viên

Nhỏ hơn 10 triệu	27.3%
Từ 10 triệu đến 20 triệu	36.4%
Trên 20 triệu	36.4%

Nhỏ hơn 10 triệu	63.6%
Từ 10 triệu đến 20 triệu	36.4%
Trên 20 triệu	

Nhỏ hơn 10 triệu	50%
Từ 10 triệu đến 20 triệu	50%
Trên 20 triệu	

Dưới 10 triệu	21%
Từ 10 - 20 triệu	29%
Trên 20 triệu	50%

### II. Nội dung khảo sát

#### 2.1 Cấu trúc:

Chia làm 4 phần chính:

- Kiến thức và lập luận ngành
- Kỹ năng cá nhân, nghề nghiệp và phẩm chất
- Kỹ năng giao tiếp và làm việc nhóm
- Hình thành ý tưởng, thiết kế, triển khai và vận hành trong bối cảnh doanh nghiệp và xã hội

Website: [th.hust.edu.vn](http://th.hust.edu.vn)

## II. Nội dung khảo sát

### 2.2 Các mục và mức đánh giá

#### A. Tầm quan trọng

Mức a: Không quan trọng	Mức c: Khá quan trọng
Mức b: Ít quan trọng	Mức d: Rất quan trọng

#### B. Kiến thức, kỹ năng đã ĐẠT được

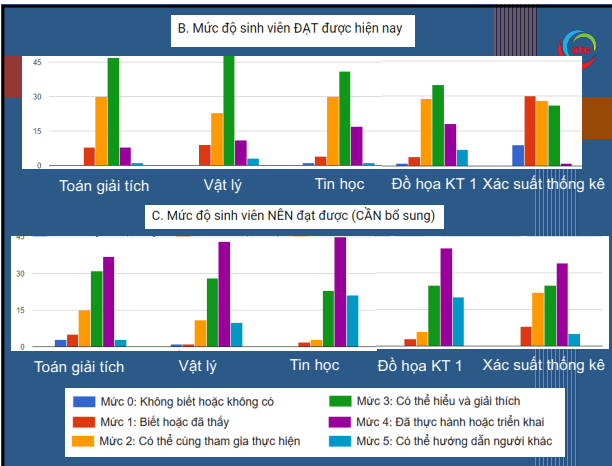
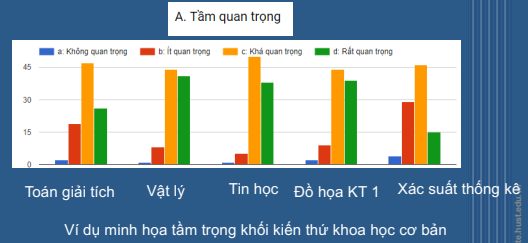
#### C. Kiến thức, kỹ năng CẦN bổ sung (NÊN đạt được)

Mức 0: Không biết hoặc không có	Mức 3: Có thể hiểu và giải thích
Mức 1: Biết hoặc đã thấy	Mức 4: Đã thực hành hoặc triển khai
Mức 2: Có thể cùng tham gia thực hiện	Mức 5: Có thể hướng dẫn người khác

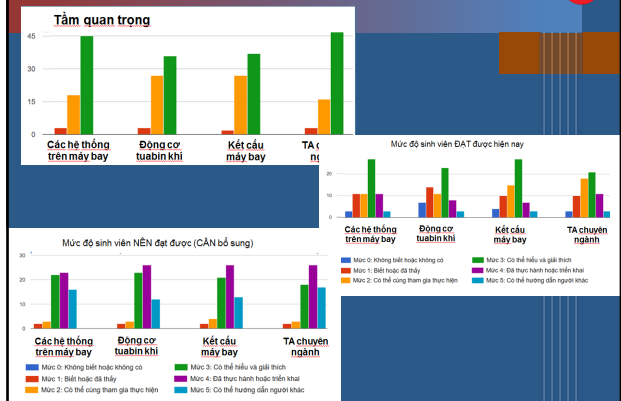
## III. Kết quả khảo sát

### 3.1 Kiến thức và lập luận ngành

#### 3.1.1. Kiến thức khoa học cơ bản/ Cơ sở kỹ thuật



#### 3.1.2. Kiến thức cơ sở ngành



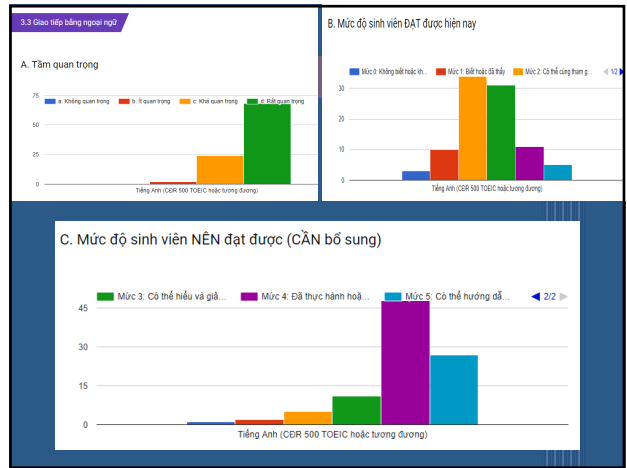
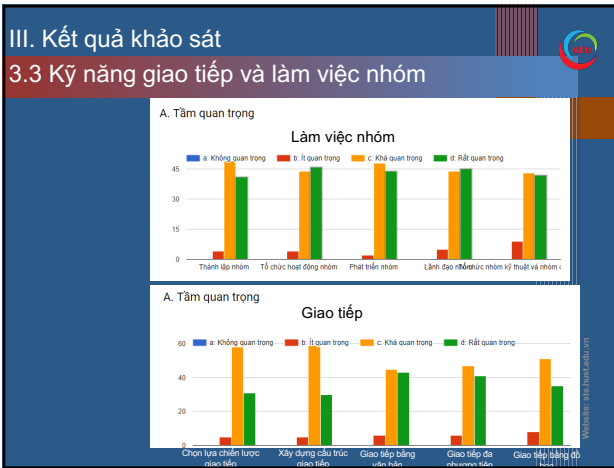
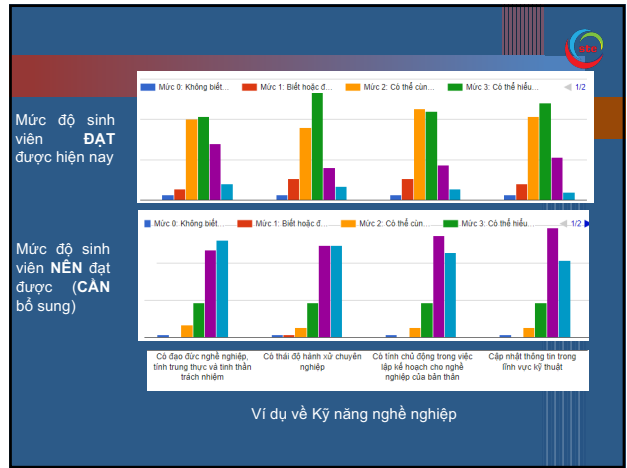
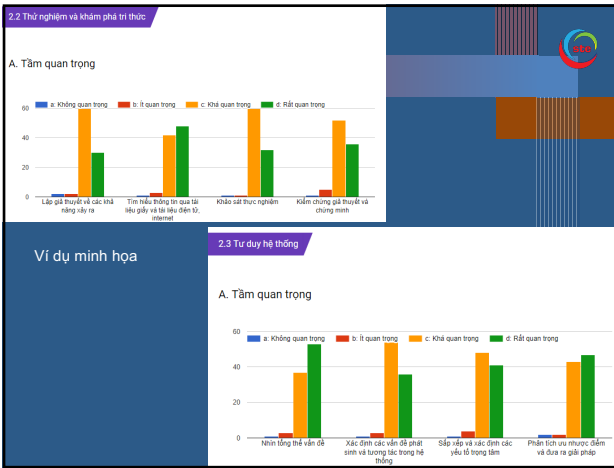
#### 3.1.3. Kiến thức hỗ trợ



## III. Kết quả khảo sát

### 3.2 Kỹ năng cá nhân, nghề nghiệp và phẩm chất

- Bao gồm các vấn đề:
- **Lập luận kỹ thuật và giải quyết vấn đề**
  - **Thử nghiệm và khám phá tri thức**
  - **Tư duy hệ thống**
  - **Kỹ năng và thái độ cá nhân**
  - **Kỹ năng nghề nghiệp**

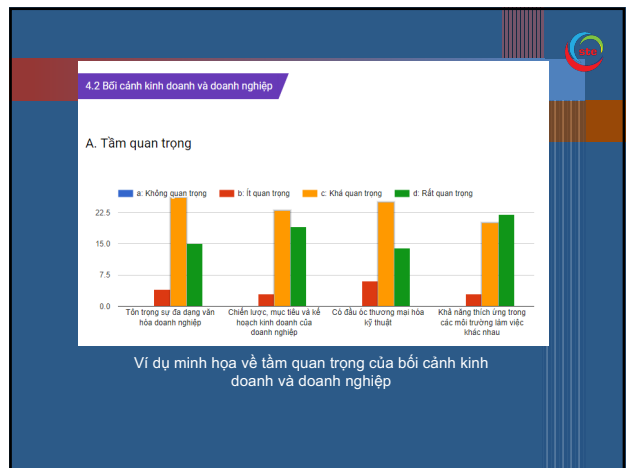


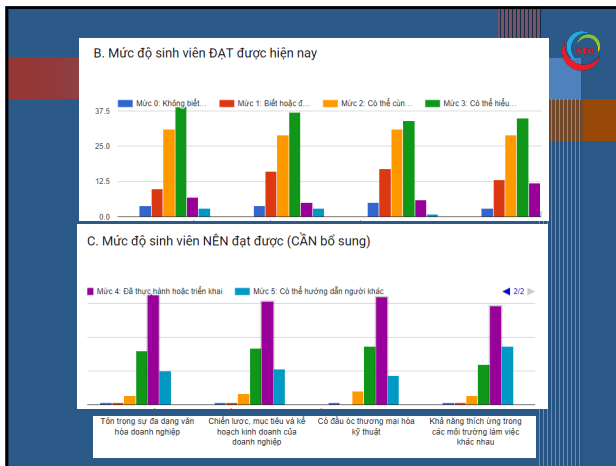
III. Kết quả khảo sát

3.4 Hình thành ý tưởng, thiết kế, triển khai và vận hành trong bối cảnh doanh nghiệp và xã hội

Đề cập tới các vấn đề:

- **Bối cảnh xã hội**
- **Bối cảnh kinh doanh và doanh nghiệp**
- **Hình thành ý tưởng và xây dựng hệ thống kỹ thuật**
- **Thiết kế, triển khai và vận hành**





#### IV. Kết luận:

- Các học phần xây dựng trong chương trình tích hợp Cử nhân-Kỹ sư- Thạc sĩ nhìn chung đều được đánh giá ở mức độ khá quan trọng và rất quan trọng. Mức độ đánh giá rất quan trọng tập trung cao ở khối kiến thức cơ sở ngành
- Đánh giá về mức độ đạt được của sinh viên tập trung ở mức 3 (có thể hiểu và giải thích), kỳ vọng về mức độ nên đạt được của sinh viên tập trung ở mức 4 (đã thực hành hoặc triển khai)

Website: abn.huat.edu.vn

Trân trọng cảm ơn!