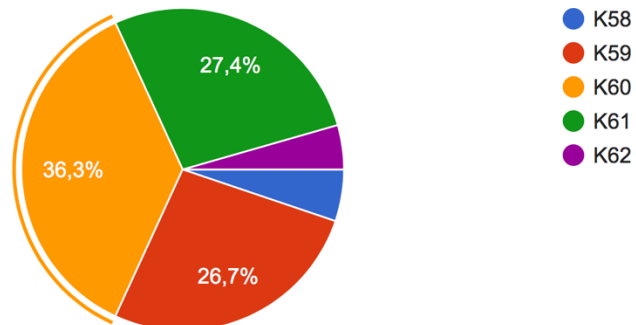


RESULTS OF STUDENT SURVEY ON PROGRAMM

1. Information Class

Khóa:

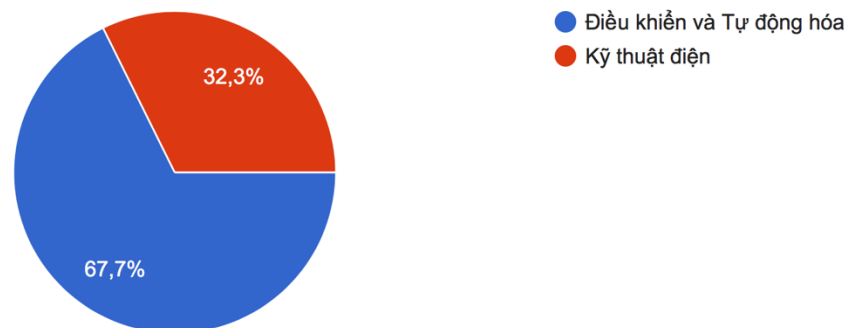
135 câu trả lời



2. Student Domain

Ngành học (sinh viên K62 không phải trả lời câu hỏi này)

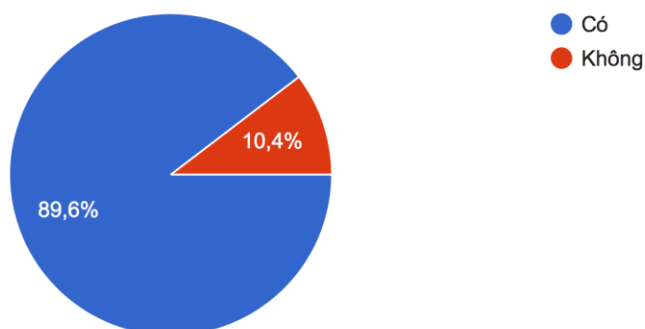
133 câu trả lời



3. B. Survey on Programm

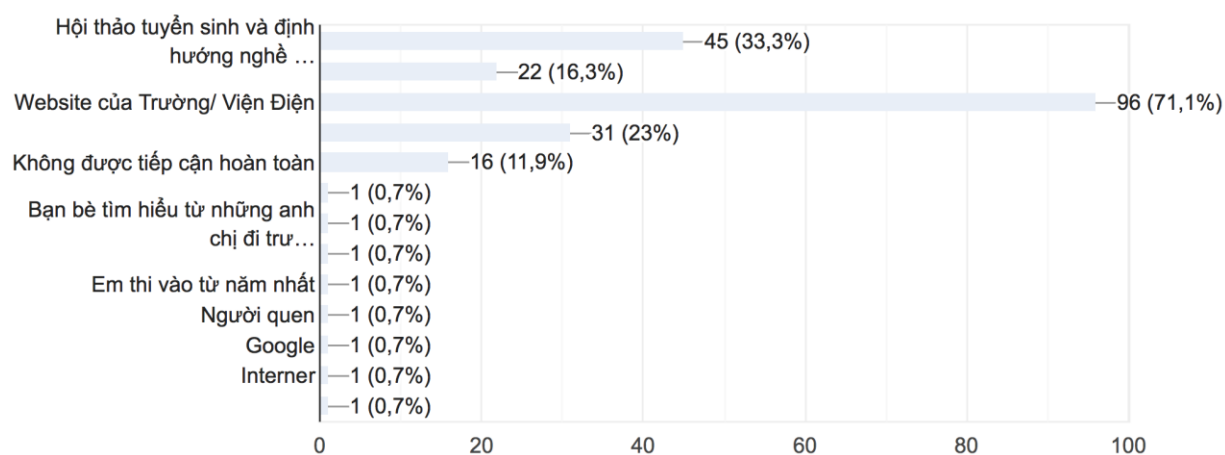
1. Trong quá trình học tập tại trường, bạn có được thông báo về mục tiêu đào tạo không?

135 câu trả lời

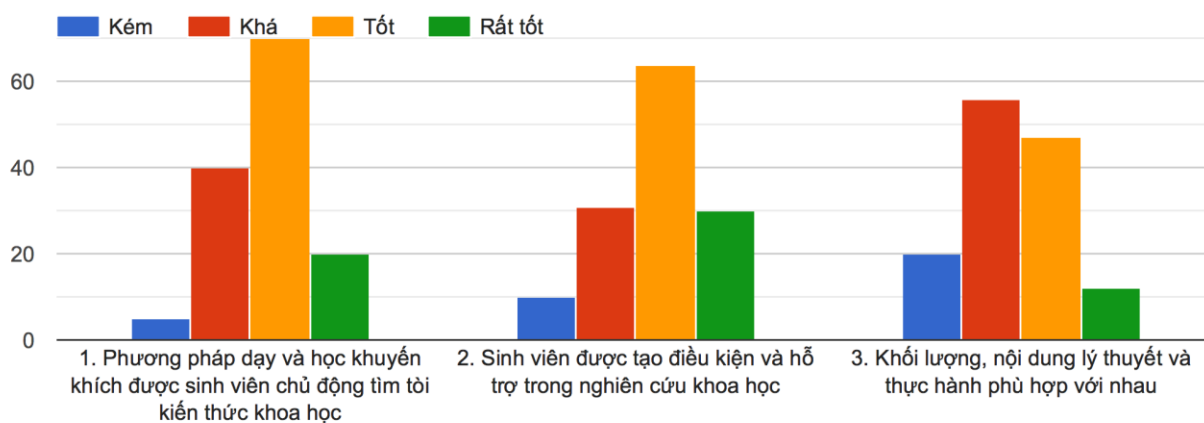


2. Bạn được biết thông tin về chương trình đào tạo kỹ sư Điều khiển & Tự động hóa và kỹ sư Kỹ thuật điện thông qua kênh nào dưới đây:

135 câu trả lời

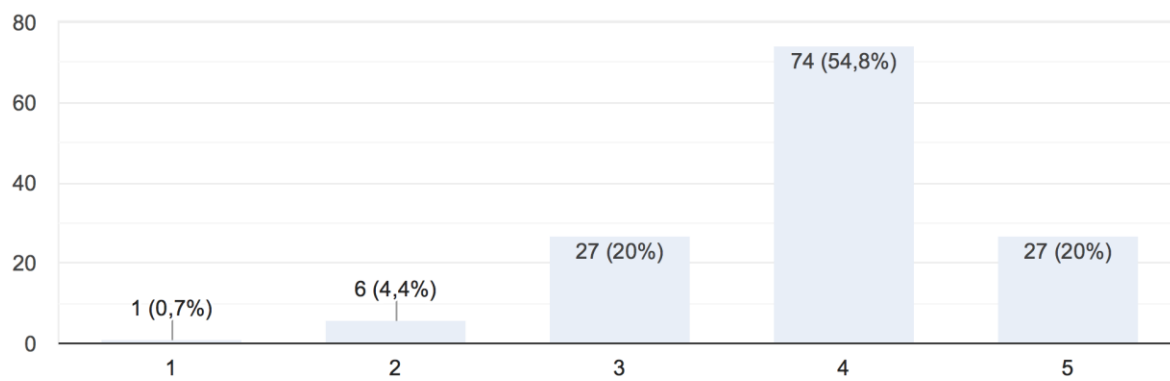


3. Vui lòng đánh giá về phương pháp giảng dạy và học tập của chương trình theo các tiêu chí sau đây:



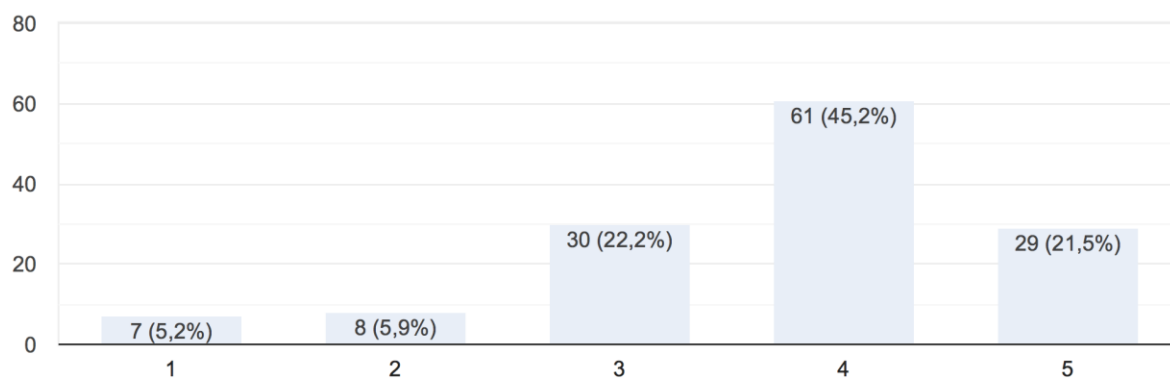
6. Bạn có hài lòng với các quy chế thi cử, kiểm tra, đánh giá kết quả học tập và phúc tra không?

135 câu trả lời

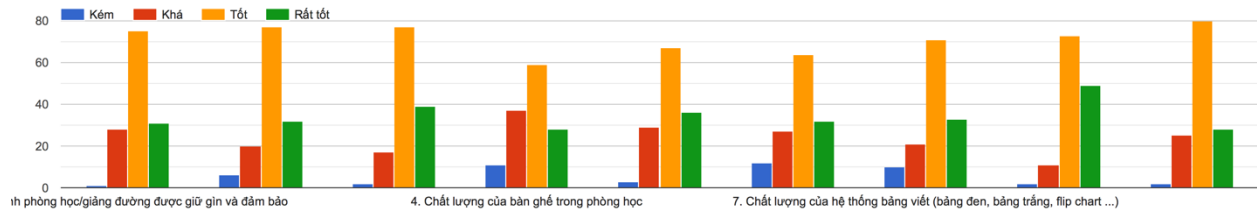


7. Bạn có hài lòng với sự phản hồi, tư vấn, hỗ trợ thích hợp về việc học tập của mình không?

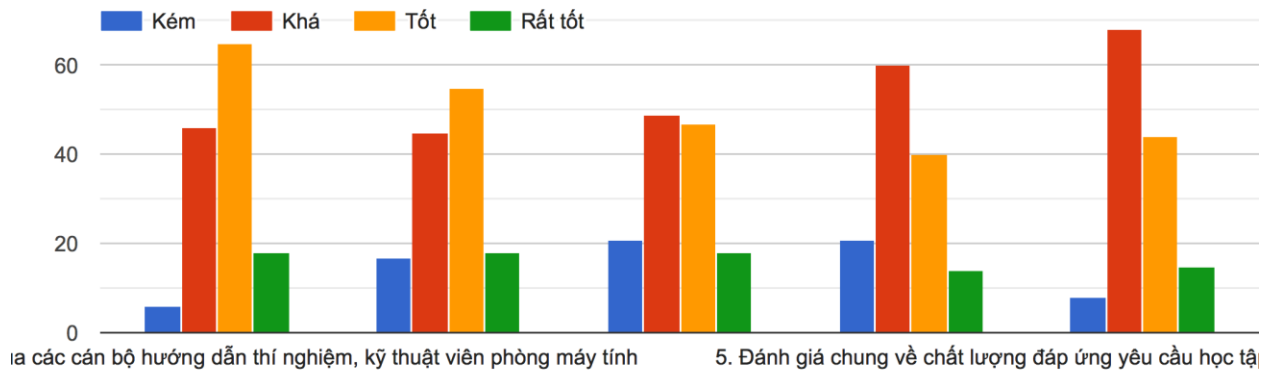
135 câu trả lời



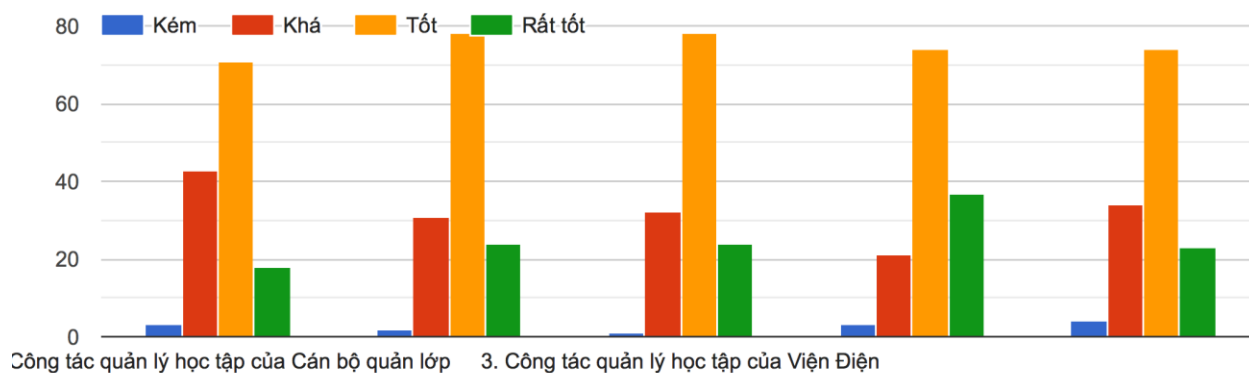
8. Vui lòng đánh giá chất lượng đáp ứng của phòng học/ giảng đường theo các tiêu chí sau đây:



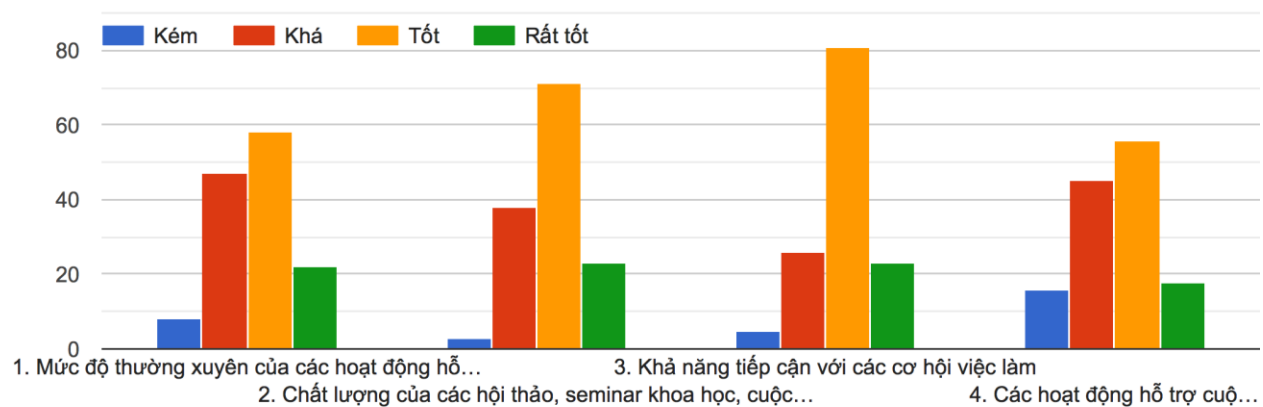
9. Vui lòng đánh giá chất lượng đáp ứng của phòng thí nghiệm/máy tính theo các tiêu chí sau đây:



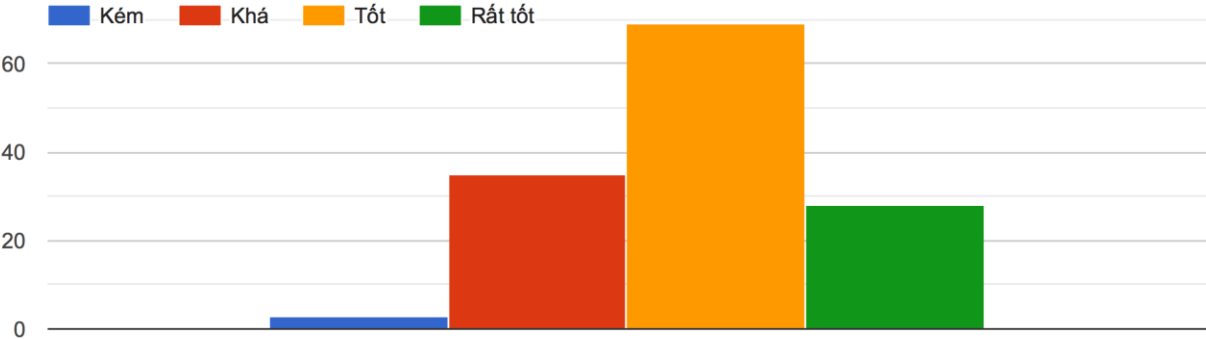
10. Vui lòng đánh giá công tác quản lý học tập của Bộ môn và Viện Điện theo các tiêu chí sau đây:



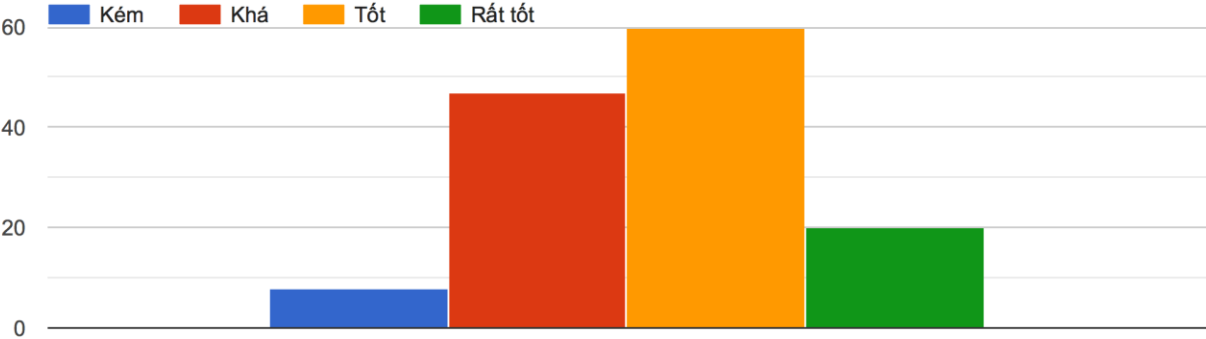
11. Vui lòng đánh giá các hoạt động ngoại khóa hỗ trợ sinh viên theo các tiêu chí sau đây:



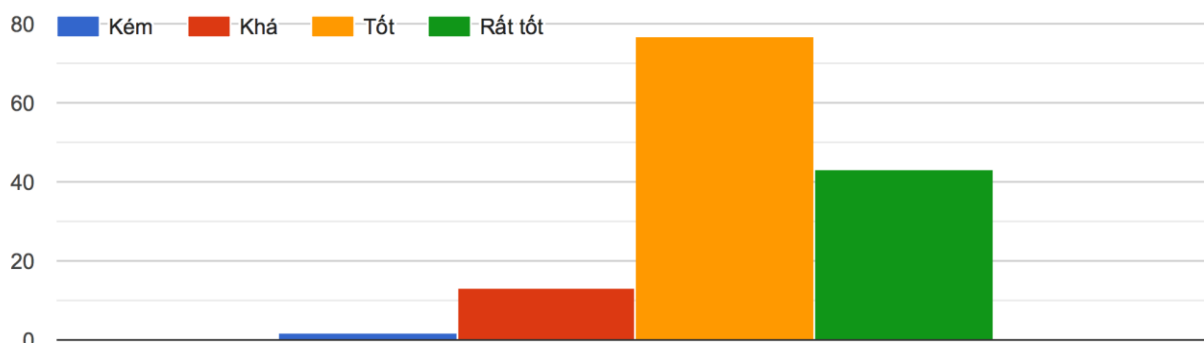
12. Vui lòng đánh giá chất lượng sân bãi phục vụ cho các hoạt động giáo dục thể chất và quốc phòng:



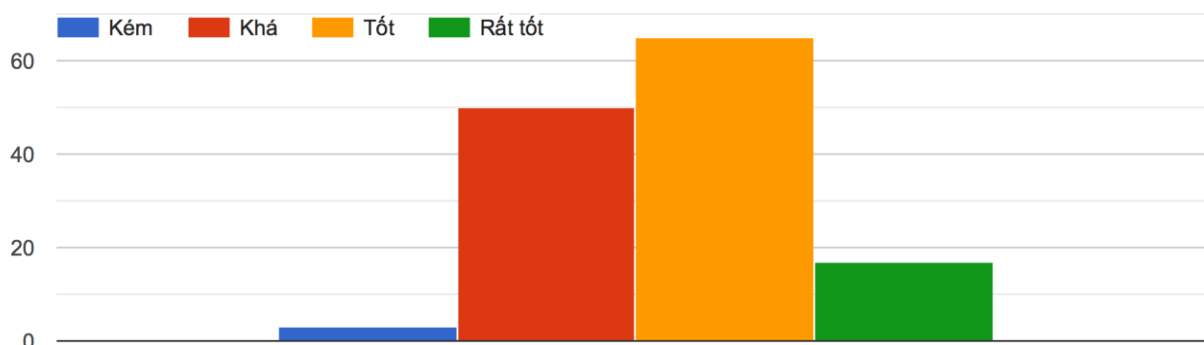
13. Vui lòng đánh giá thái độ phục vụ và mức độ hỗ trợ của các cán bộ làm việc tại Trung tâm Y tế:



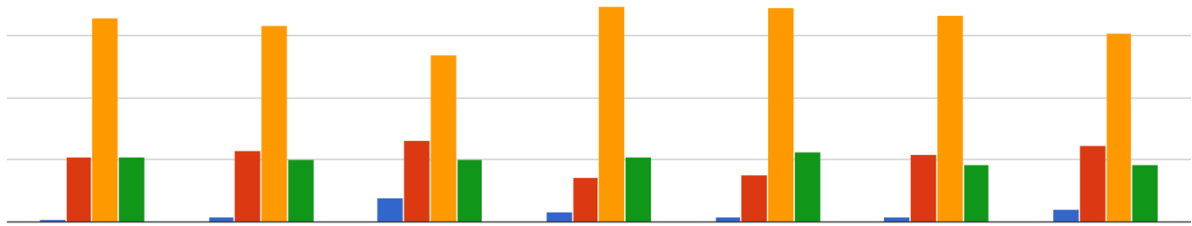
14. Vui lòng đánh giá thái độ phục vụ và mức độ hỗ trợ của các cán bộ hỗ trợ làm việc Văn phòng Viện Điện



15. Vui lòng đánh giá thái độ phục vụ và mức độ hỗ trợ của các cán bộ làm việc tại Ký túc xá Sinh viên



16. Vui lòng đánh giá chất lượng hệ thống tư liệu phục vụ học tập theo các tiêu chí sau đây:



17. Vui lòng đánh giá chung về môi trường học thuật mà chương trình tạo ra theo các tiêu chí sau đây:

